

**Installation et configuration d'un serveur Windows****CONDITIONS D'EXERCICE - Moyens et Ressources**

Internet	Logiciel	Doc.	PC	Outillages	Matériels
<input type="checkbox"/>	<input checked="" type="checkbox"/>	<input checked="" type="checkbox"/>	<input checked="" type="checkbox"/>	<input type="checkbox"/>	<input type="checkbox"/>

Niveau de maîtrise des savoir :

Niveau 1 : Je sais de quoi je parle
 Niveau 2 : Je sais en parler
 Niveau 3 : Je sais faire
 Niveau 4 : Je sais choisir

Activités professionnelles :

- A1-2** Préparation, intégration, assemblage, interconnexion des matériels
A1-3 Intégration des logiciels.
A1-4 Test et validation.

Compétences :

- C3-2** Réaliser l'intégration matérielle ou logicielle d'un équipement.
C3-3 Effectuer les tests nécessaires à la validation du fonctionnement des équipements.

DUREE : 4 heures**Savoirs associés :**

- S4** Unités centrales de traitement et périphériques.
S5 Installation - Mise en service - Maintenance.

Objectifs :

L'objectif est de :

- Installer et configurer un serveur Windows 2008.
- Créer et configurer Des comptes utilisateurs en vue d'un accès à distance de ceux-ci.
- Vérifier que les utilisateurs peuvent se connecter avec leurs droits d'accès respectif..

Moyens mis à disposition :

- Un accès à internet pour consulter cet énoncé.
- Un PC hôte sur lequel est déjà installée une station virtuelle.
- Un CD Windows 2008 server
- Un Accès réseau pour consulter les Documentations.

**A1-1 Préparer, intégrer, assembler, raccorder les matériels****C3-2 Réaliser l'intégration matérielle d'un équipement****Création de la machine virtuelle :**

Lancer le logiciel **VirtualBox**

Cliquez sur nouvelle puis suivant

Donner le nom **2SN-AD-GB** à la machine puis choisir le type de l'OS (**Windows**) et la version (2008 **32 bits**) puis suivant. Mettre 512 Mo de RAM puis suivant.

Choisir Créer un disque dur virtuel maintenant puis cliquer sur Créer.

Choisir VDI puis cliquer ensuite sur suivant jusqu'à Créer.

Cliquer sur réseau puis sur avancé et modifier le mode d'accès réseau : Accès par pont.

A1-2 Intégrer les logiciels**C3-3 Réaliser l'intégration logicielle d'un équipement****Installation et configuration de la machine virtuelle :**

Dans VirtualBox cliquer sur "**Stockage**" puis l'icône du CD au milieu puis sur l'icône du CD à droite puis "**Choisir un....**" et aller chercher le fichier "**\\stock-samba\Ressources\ISOs\Server_fr2008_FR_DVD.iso**"

Démarrer la machine (bouton en haut à gauche).

Premier Choix : laisser tout en français. Suivant, installer.

Ne saisir aucune clé et décocher la case "Activer" puis suivant, la version d'évaluation est alors choisie.

Cliquer sur non pour continuer

Choisir la version standard (installation complète). Cocher la case "j'ai sélectionné..." puis suivant.

Cocher encore la case "j'accepte..." puis suivant.

Choisir installation personnalisée.

Utiliser la totalité de l'espace disque.

Cliquer sur OK à l'invitation à changer de mot de passe puis saisir m0t-2-passe.

Cliquer sur Démarrer, Panneau de configuration et Pare-feu Windows.

Cliquer sur Modifier les paramètres, désactiver, appliquer puis OK.

Permettre l'accès à distance :

Dans le menu Démarrez clic droit sur Ordinateur puis propriétés.

Tâches : Paramètres d'utilisation à distance

Onglet Utilisation à distance, cocher la deuxième case, Autorisez les utilisateurs à ce connecter à distance à cet ordinateur, puis Appliquer et OK

Changement du nom de l'ordinateur :

Faire Démarrer puis click droit sur poste de travail et propriétés.

Choisir l'onglet "nom de l'ordinateur puis modifier.

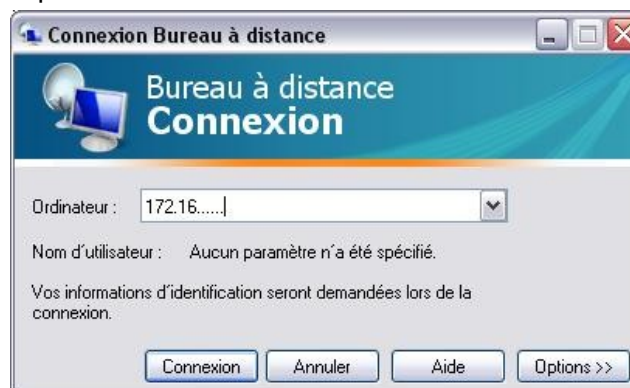
Inscrire **srvxx-gb** (où **xx** désigne ne n° de poste sur 2 chiffres(où **xx** désigne ne n° de poste sur 2 chiffres, donc de 01 à 15)

puis ok et ok et encore ok. (3 fois ok).

Dans groupe de travail remplacer WORKSGROUP par BPSN

Redémarrer le serveur. Pour prendre en compte les nouveau paramètres.

Se connecter à ce serveur 2008 à partir de la station en utilisant l'accessoire Connexion Bureau à Distance :



Inscrire le nom du serveur ou son adresse IP puis cliquer sur Connexion.

La gestion du serveur peut maintenant se faire à distance à partir de n'importe quelle station connectée au réseau.

**Installation et configuration de l'active directory :**

Démarrer, Outils d'admin, Gestionnaire de serveur

Rôles, ajouter un Rôle, suivant

Services de domaine Active Directory, suivant, suivant, Installer, Fermer

Démarrer, Rechercher, dcpromo

Suivant, suivant

Créer un domaine dans une nouvelle forêt, suivant

Saisir AD2xx (où xx désigne ne n° de poste sur 2 chiffres, donc de 01 à 15), puis suivant et Oui.

Suivant

Décocher DNS et suivant, oui

Mot de passe : celui de l'administrateur.

Création et configuration des utilisateurs :

A la racine du disque dur créer un dossier Perso et dans ce dossier les sous-dossiers 2SN et Profs.

Partager le dossier Perso

Ensuite partage avancé, autorisation, ajouter, avancé rechercher et choisir utilisateurs du domaine puis OK.

Cocher contrôle total, Appliquer et Ok.

Cliquer sur Démarrer, Outils d'administration, Utilisateur et ordinateurs Active Directory

Cliquer sur AD2xx puis bouton droit sur Users et nouveau puis Groupe.

Saisir 2SN puis cliquer sur Ok.

Créer de la même façon le groupe Profs

Cliquer sur AD2xx puis bouton droit sur Users et nouveau puis utilisateur.

Prénom : Paul, Nom Durand, Nom d'ouverture : durandp puis suivant

Mot de passe : M0t-2-p@sse

Décocher la première case et cocher les deux suivante puis suivant

Cliquer sur AD2xx et sur Users puis bouton droit sur durandp et propriétés.

Dans l'onglet Membre de cliquer sur Ajouter, Avancer et Rechercher puis sur 2SN puis Ok

Dans l'onglet profil choisir connecter puis U: et inscrire \\srvxx-gb\perso\2sn\durandp

puis cliquer sur Appliquer et Ok.

Sur le modèle ci-dessus créer l'utilisateur Jean Dupond appartenant au groupe Profs

Configuration de la station XP virtuelle :

Démarrer la station virtuelle et se connecter.

Sur le bureau cliquer avec le bouton droit sur **Poste de travail** puis sur propriétés.

Dans l'onglet Nom de l'ordinateur cliquer sur modifier.

Cliquer sur Domaine et inscrire le nom du domaine puis cliquer sur Ok.

Donner le nom et le mot de passe d'un utilisateur créée précédemment puis sur OK.

Laisser l'ordinateur redémarrer.

A1-3 Tester et valider**C3-4 Effectuer les tests nécessaires à la validation du fonctionnement des équipements**

Se connecter sur la station virtuelle avec identité d'un utilisateur.

Mettre un fichier dans le dossier perso.

Vérifier sur le serveur que le fichier sont dans le dossier approprié.

Rédiger un compte rendu détaillant l'installation de l'Active Directory,
la création d'un utilisateur, de son groupe et de son dossier personnel,
l'inscription de la station dans le domaine,
la vérification du fonctionnement de l'ensemble.

Enregistrer ce compte rendu dans un fichier au format **PDF** sous le nom **AD16-2xx.pdf**

où xx désigne le n° de poste sur 2 chiffres (de 01 à 15).

Le poster sur le serveur FTP **srv-bpsen**.



Annexe B

Barème de notation des tests de validation

Nom de la machine virtuelle	/1
Taille de la mémoire	/1
Taille du disque dur	/1
Session console fermée	/1
Accès à distance au serveur	/1
Nom du serveur	/1
Nom du domaine	/1
Ouverture d'une session AD sur la station	/1
Création d'un fichier dans le dossier personnel	/1
Présence du fichier dans le dossier utilisateur sur le serveur	/1
Total	/10